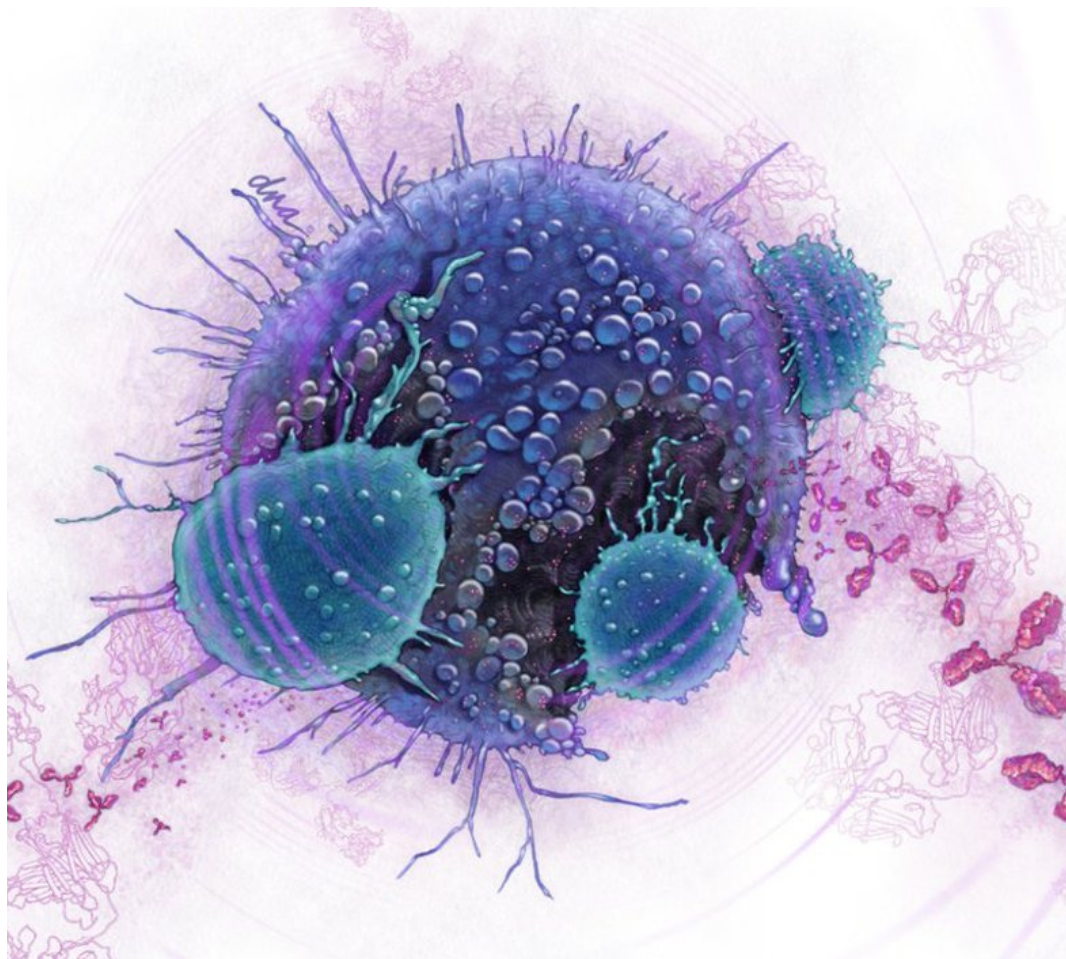




КЛИНИКИ
ЛЯДОВА



Научно-практическая конференция
**«Принципиальные вопросы терапии
онкологических пациентов: вызовы и решения»**

Москва, 12 декабря 2020г.

10:00–10:15 Открытие конференции. Вступительное слово **Лядов Константин Викторович**, главный врач многопрофильного медицинского центра «Клиники Лядова», академик РАН, д.м.н., профессор, г. Москва

10:15–11:00 «Вопросы поддерживающей терапии и своевременной реабилитации пациентов, получающих иммунотерапию. Как избежать необоснованных редукций доз и увеличения интервалов, в свете новых клинических рекомендаций» **Лядов Константин Викторович**, главный врач многопрофильного медицинского центра «Клиники Лядова», академик РАН, д.м.н., профессор, г. Москва

11:00–11:20 «Возможности комбинированной иммунотерапии в лечении неоперабельной и метастатической меланомы» **Владиминова Любовь Юрьевна**, руководитель отдела лекарственного лечения опухолей ФГБУ «НМИЦ онкологии» МЗ России, профессор, д.м.н., член правления RUSSCO, член международных онкологических обществ ASCO, ESMO, IASLC, г. Ростов-на-Дону

11:20–11:40 «Двойная иммунотерапия в 1 линии НМРЛ» **Юдин Денис Иванович**, старший научный сотрудник отделения клинических биотехнологий ФГБУ «НМИЦ онкологии им. Н.Н. Блохина» МЗ России, г. Москва

11:40–12:00 «Критерии качества оказания медицинской помощи по профилю онкология» **Березников Алексей Васильевич**, д.м.н., доцент, руководитель дирекции медицинской экспертизы ООО АльфаСтрахование ОМС, г. Москва

12:00–12:20 «Иммуноопосредованные осложнения. Вопросы профилактики и возможности своевременной коррекции» **Шакиров Ренат Рафаилович**, врач-онколог многопрофильного медицинского центра «Клиники Лядова», г. Москва

12:20–12:40 Разбор клинических случаев применения комбинации. Собственный опыт. **Дурина Динара Сергеевна**, заведующий дневным стационаром многопрофильного медицинского центра «Клиники Лядова», г. Москва

12:40 –13:00 Дискуссия

Секция №2

Сопроводительная терапия. Возможности сегодняшнего дня по улучшению качества жизни онкологических пациентов

13.15–13.45 «Иммуноопосредованные осложнения, после полной коррекции. Что дальше?» Разбор клинических случаев. Экспертное мнение. **Базин Игорь Сергеевич**, профессор, д.м.н. ФГБУ «НМИЦ онкологии им. Н.Н. Блохина», г. Москва

13.45–14.05 «Полинейропатия. Как обойтись без отмены и редукций? Собственный опыт сопроводительного лечения. Разбор клинических случаев пациентов, прошедших сопроводительное лечение». **Лядов Константин Викторович**, главный врач многопрофильного медицинского центра «Клиники Лядова», академик РАН, д.м.н., профессор, г. Москва
Романов Алексей Сергеевич, врач-невролог многопрофильного медицинского центра «Клиники Лядова», г. Москва

14.05–14.35 ««Возможности лечебного питания в поддерживающей терапии в онкологии» **Потапов Александр Леонидович**, д.м.н., профессор, заведующий отделом Анестезиологии и реанимации, МРНЦ им. А.Ф. Цыба-филиал ФГБУ «НМИЦ радиологии» МЗ РФ